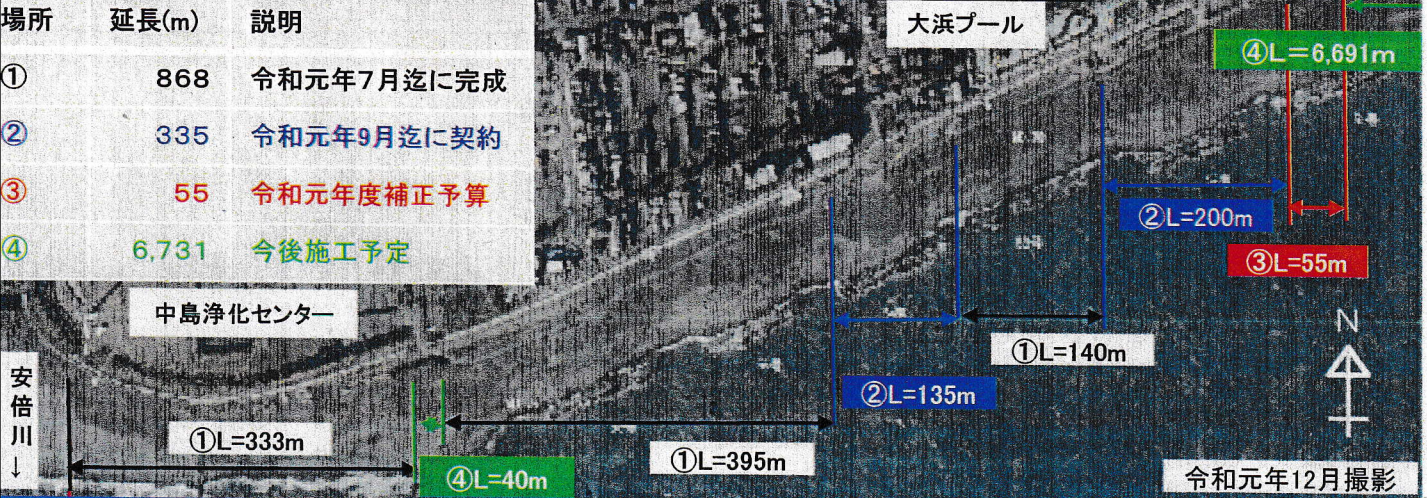


◇静岡海岸の堤防嵩上げ工事を進めています◇

平成28年に海岸堤防嵩上げ工事に着手し、令和元年7月までに①868mの堤防嵩上げが完了しました。現在は②335mの区間を施工しています。(5月末完成予定)また、令和元年度補正予算で、③55mの区間を令和2年3月末に工事契約する予定です。引き続き、来年度以降も東方へ工事を進める予定です。

場所	延長(m)	説明
①	868	令和元年7月迄に完成
②	335	令和元年9月迄に契約
③	55	令和元年度補正予算
④	6,731	今後施工予定



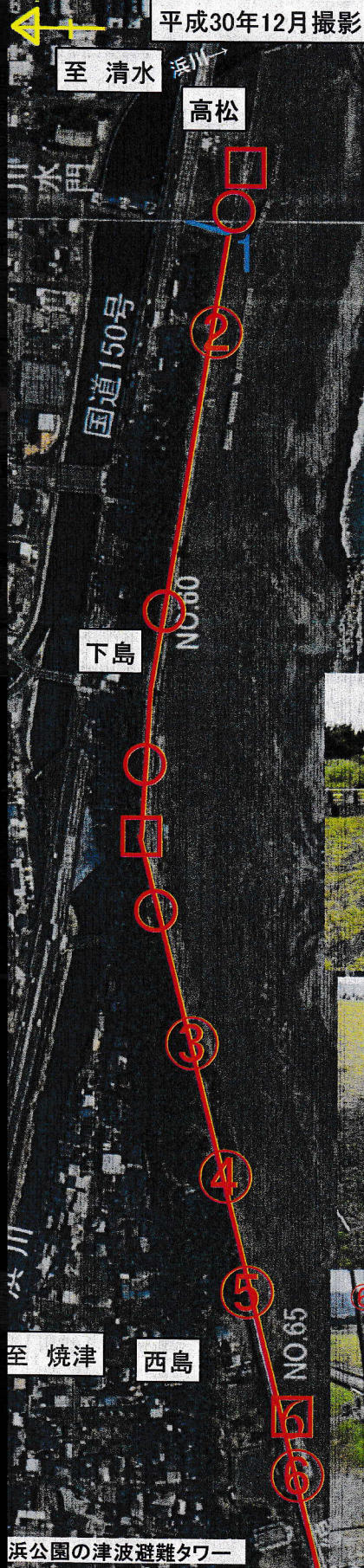
◇台風により海岸に漂着した流木を除去しました◇

令和元年は8月に台風10号、10月に台風19号が襲来し、中島、広野の海岸に多くの流木が漂着しましたが、令和2年2月までに流木除去が完了しました。県では、今後も海岸の美化に努めてまいります。



静岡海岸堤防嵩上げ工事に伴い階段等の統廃合をします◇

平成30年12月撮影



平成27年度に策定した計画では、堤防嵩上げに伴い既存の海側階段等を再整備する高松、下島、西島地区では、新たに民地を取得する必要があります。しかし、これらの土地の中には相続がされてない土地があり、早期の用地取得が困難な状況でした。

この為、県では令和元年8月19日と10月21日に地元説明会を開催し、左図のような一部の階段の統廃合等を提案し、了解いただきました。

【凡例】

— 堤防を嵩上げする位置

— 新設する堤防の位置

1, ②~⑥, ⑥ 写真撮影位置

○ 既存の階段

□ 既存の坂路

※新しく作る堤防の計画図面は現在、関係機関と調整中であり、調整がまとまり次第、地元町内会の方に相談させていただきます。

1 新しく作る堤防の位置



② 東へずらす階段



③ 廃止する階段



④ 廃止する階段



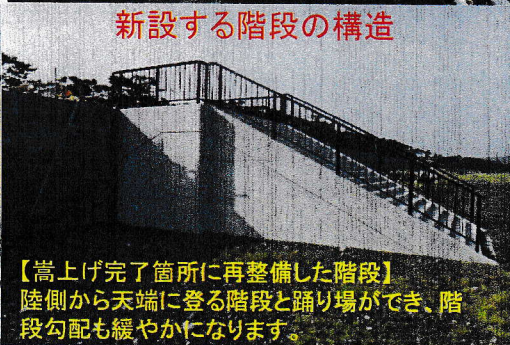
⑤ 東へずらす階段



⑥ 西へずらす階段と坂路



新設する階段の構造



【嵩上げ完了箇所に再整備した階段】
陸側から天端に登る階段と踊り場ができ、階段勾配も緩やかになります。

浜公園の津波避難タワー

静岡県静岡土木事務所
問合せ先: 工事第1課
(TEL 054-286-9331)



New Public Engineering for SHIZUOKA

いっしょに、未来の地域づくり。

静岡県交通基盤部